

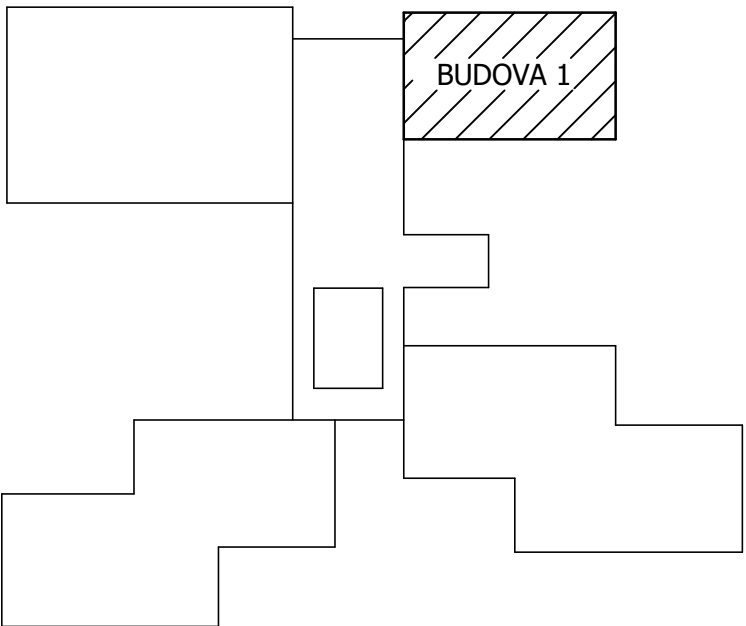
LEGENDA MÍSTNOSTÍ - 1.PP						
Číslo	Název	Plocha [m²]	Podlaha	Stěny	Strop	
01.01	STROJOVNA VZT	25,73	KERAMICKÁ DLAŽBA	ŠTUKOVÁ OMÍTKA, MALBA	ŠTUKOVÁ OMÍTKA, MALBA	
01.02	SKLAD DKP	9,24	BETON	ŠTUKOVÁ OMÍTKA, MALBA	ŠTUKOVÁ OMÍTKA, MALBA	
01.03	SKLAD DKP	10,30	PVC	ŠTUKOVÁ OMÍTKA, MALBA	ŠTUKOVÁ OMÍTKA, MALBA	
01.04	ŠATNA – ŽENY	7,90	KERAMICKÁ DLAŽBA	ŠTUKOVÁ OMÍTKA, MALBA	ŠTUKOVÁ OMÍTKA, MALBA	
01.05	PŘEDSIŇ	1,64	KERAMICKÁ DLAŽBA	ŠTUKOVÁ OMÍTKA, MALBA	ŠTUKOVÁ OMÍTKA, MALBA	
01.06	ŠATNA – MUŽI	4,43	KERAMICKÁ DLAŽBA	ŠTUKOVÁ OMÍTKA, MALBA	ŠTUKOVÁ OMÍTKA, MALBA	
01.07	WC	1,10	KERAMICKÁ DLAŽBA	OBKLAD DO V= 1,5M	ŠTUKOVÁ OMÍTKA, MALBA	
01.08	SPRCHA	1,35	KERAMICKÁ DLAŽBA	OBKLAD DO V= 2,0M	ŠTUKOVÁ OMÍTKA, MALBA	
01.09	WC	1,27	KERAMICKÁ DLAŽBA	OBKLAD DO V= 1,5M	ŠTUKOVÁ OMÍTKA, MALBA	
01.10	SPRCHA, PRAČKA	4,40	KERAMICKÁ DLAŽBA	OBKLAD DO V= 1,5M	ŠTUKOVÁ OMÍTKA, MALBA	
01.11	ÚKLID	1,51	KERAMICKÁ DLAŽBA	OBKLAD DO V= 1,5M	ŠTUKOVÁ OMÍTKA, MALBA	
01.12	CHODBA	10,61	KERAMICKÁ DLAŽBA	ŠTUKOVÁ OMÍTKA, MALBA	ŠTUKOVÁ OMÍTKA, MALBA	
01.13	SKLAD SUCHÝCH POTRAVIN	17,45	PVC	ŠTUKOVÁ OMÍTKA, MALBA	ŠTUKOVÁ OMÍTKA, PODHLED (SDK)	
01.14	SKLAD ČISTÍCÍCH PROSTŘEDKŮ	11,89	PVC	ŠTUKOVÁ OMÍTKA, MALBA	ŠTUKOVÁ OMÍTKA, MALBA	
01.15	CHODBA	9,46	KERAMICKÁ DLAŽBA	ŠTUKOVÁ OMÍTKA, MALBA	ŠTUKOVÁ OMÍTKA, MALBA	
01.16	SUŠARNA PRÁDLA	7,12	PVC	ŠTUKOVÁ OMÍTKA, MALBA	ŠTUKOVÁ OMÍTKA, MALBA	
01.17	SKLAD CHLAZENÝCH POTRAVIN	7,31	PVC	ŠTUKOVÁ OMÍTKA, MALBA	ŠTUKOVÁ OMÍTKA, PODHLED (SDK)	
01.18	SPISOVNA	2,73	PVC	ŠTUKOVÁ OMÍTKA, MALBA	ŠTUKOVÁ OMÍTKA, MALBA	
01.19	CHODBA	17,32	KERAMICKÁ DLAŽBA	ŠTUKOVÁ OMÍTKA, MALBA	ŠTUKOVÁ OMÍTKA, MALBA	
01.20	STROJOVNA	9,78	BETON	ŠTUKOVÁ OMÍTKA, MALBA	ŠTUKOVÁ OMÍTKA, MALBA	
01.21	CHLADIRNA	6,66	KERAMICKÁ DLAŽBA	OBKLAD DO V= 2,1M	ŠTUKOVÁ OMÍTKA, MALBA	
01.22	PŘEDSIŇ	4,73	KERAMICKÁ DLAŽBA	ŠTUKOVÁ OMÍTKA, MALBA	ŠTUKOVÁ OMÍTKA, MALBA	
01.23	PŘEDSIŇ – NEPOUŽÍVANÁ	4,46	KERAMICKÁ DLAŽBA	ŠTUKOVÁ OMÍTKA, MALBA	ŠTUKOVÁ OMÍTKA, MALBA	
01.24	MRAŽIRNA – NEPOUŽÍVANÁ	6,55	KERAMICKÁ DLAŽBA	OBKLAD DO V= 2,1M	ŠTUKOVÁ OMÍTKA, MALBA	
01.25	CHLADIRNA	7,33	KERAMICKÁ DLAŽBA	OBKLAD DO V= 2,1M	ŠTUKOVÁ OMÍTKA, MALBA	
01.26	HRUBÁ PŘÍPRAVNA MASA	6,70	KERAMICKÁ DLAŽBA	OBKLAD DO V= 2,1–2,4M	ŠTUKOVÁ OMÍTKA, MALBA	
01.27	HRUBÁ PŘÍPRAVNA ZELENINY	12,83	KERAMICKÁ DLAŽBA	OBKLAD DO V= 1,8M	ŠTUKOVÁ OMÍTKA, MALBA	
01.28	CHODBA	13,98	KERAMICKÁ DLAŽBA	ŠTUKOVÁ OMÍTKA, MALBA	ŠTUKOVÁ OMÍTKA, MALBA	
01.29	SKLAD BRAMBOR A ZELENINY	19,16	BETON	ŠTUKOVÁ OMÍTKA, MALBA	ŠTUKOVÁ OMÍTKA, MALBA	
01.30	KOMORA POD SCHODY	1,68	BETON	ŠTUKOVÁ OMÍTKA, MALBA	ŠTUKOVÁ OMÍTKA, MALBA	
01.31	PŘÍJEM ZÁSOB	12,25	KERAMICKÁ DLAŽBA	ŠTUKOVÁ OMÍTKA, MALBA	ŠTUKOVÁ OMÍTKA, MALBA	
01.32	STROJOVNA VÝTAHU	3,71	BETON	ŠTUKOVÁ OMÍTKA, MALBA	ŠTUKOVÁ OMÍTKA, MALBA	
01.33	SKLAD KONZERV	9,87	BETON	ŠTUKOVÁ OMÍTKA, MALBA	ŠTUKOVÁ OMÍTKA, MALBA	
01.34	VYTLOUKÁRNA VAJEC	5,84	KERAMICKÁ DLAŽBA	ŠTUKOVÁ OMÍTKA, ČÁST. OBKLAD	ŠTUKOVÁ OMÍTKA, MALBA	
01.35	OBALY	4,70	BETON	ŠTUKOVÁ OMÍTKA, MALBA	ŠTUKOVÁ OMÍTKA, MALBA	

POZNÁMKA

BOURÁNÍ PODLAHY V CELÉM PROSTORU 1.PP (CCA 60mm)
PODLAHA POD STÁVAJÍCÍMI CHLADÍČÍMI BOXY JE CCA 300MM NAD ÚROVNÍ CHODBY - VYBOURAT
PODLAHA POD NOVÝMI CHLADÍČÍMI BOXY BUDE SNÍŽENA O CCA 75MM (DLE TYPY BOXU) O 50MM ŠIRŠÍ NEŽ PŮDORYS BOXU -viz 1.PP NOVÝ STAV
BETONOVÉ SOKLY AGREGÁTŮ CHLAZENÍ 1100/1100/230MM - VYBOURAT
BOURÁNÍ PODLAHY PRO NOVÉ ROZVODY KANALIZACE - DLE PROJEKTU ZTI
PROSTUPY STROPEM MEZI 1.PP A 1.NP - DLE JEDNOTLIVÝCH PROFESÍ
PROSTUPY OBVODOVOU ZDI K AGREGÁTŮM CHLAZENÍ
ODSTRANĚNÍ PVC NA SCHODIŠTÝCH STUPNÍCH
DEMONTÁŽ VŠECH DVEŘÍ VČETNĚ VYBOURÁNÍ ZÁRUBNÍ (MIMO NOUZOVÝ ÚNIK)

LEGENDA MATERIÁLŮ

- PROSTOR NEZAHRNUTÝ DO REKONSTRUKCE
- STÁVAJÍCÍ CIHELNÉ ZDIVO
- VYBOURANÉ ZDIVO A DALŠÍ KONSTRUKCE



Vypracoval MIKRO PRAHA, s.r.o.	Zodp. projektant ING. MILAN KROUPA	Tech. kontrola		
Kreslil ING. MILAN KROUPA			formát	
Investor MĚSTSKÁ ČÁST PRAHA 12, GENERÁLA ŠÍŠKY 2375/6, PRAHA 4			datum	ÚNOR 2025
Alce	REKONSTRUKCE KUCHYNĚ ZŠ ZÁRUBOVA, K.Ú. KAMÝK ZÁRUBOVA 977/17, PRAHA 12		účel	DPS
			č. zakázky	01-25
			č. kopie	
			archivní č.	
Obsah výkresu PŮDORYS 1.PP - DEMOLICE	Měřítko 1:50	Č. výkresu 3		